

2024
2025

VOL.17

2024 - 2025
VOL.17

현대인테리어필름 **인필**

현대인테리어필름
인필

주식
현대시트

infeel

PS	
PS 103	NEW F G 05
PS 104	NEW F G 07
PS 106	NEW F G 07
PS 107	NEW F G 05
PS 108	NEW F G 07
PS 109	NEW F G 07

SM	
SM 816	NEW F G 08
SM 819	NEW F G 08
SM 829	NEW F G 09
SM 834	F G 09
SM 835	F G 09
SM 836	F G 08
SM 837	G 09
SM 839	F G 09
SM 843	NEW F G 09
SM 845	NEW F G 09
SM 847	NEW F G 09
SM 849	NEW F G 09
SM 885	G 09
SM 886	F G 08

SL	
SL 247	NEW F G 12
SL 249	NEW F G 12
SL 257	NEW F G 13
SL 260	NEW F G 12
SL 500	F G 13
SL 513	F G 15
SL 514	G 15
SL 515	G 12
SL 516	F G 13
SL 519	G 13
SL 521	F G 13
SL 522	F G 11
SL 523	F G 13
SL 524	F G 12
SL 526	F G 12
SL 527	F G 13
SL 528	G 12
SL 529	G 13

SL	
SL 530	G 13
SL 532	F G 12
SL 533	G 12
SL 534	F G 12
SL 536	G 13
SL 539	G 13
SL 541	F G 11
SL 542	F G 13
SL 543	F G 11
SL 544	F G 12
SL 545	G 12
SL 547	G 12
SL 548	F G 13
SL 549	G 12
SL 551	F G 13
SL 553	F G 11
SL 554	F G 15
SL 557	G 12
SL 558	F G 12
SL 559	F G 15
SL 560	F G 14
SL 561	F G 13
SL 564	F G 13
SL 565	F G 12
SL 566	G 12
SL 567	F G 12
SL 568	G 12
SL 570	G 12
SL 571	F G 15
SL 572	F G 15
SL 579	F G 12
SL 580	G 15
SL 581	F G 15
SL 582	F G 15
SL 584	F G 13
SL 585	F G 13
SL 586	F G 13
SL 587	F G 12
SL 588	G 12
SL 589	F G 13
SL 591	G 12
SL 593	G 12
SL 595	G 15
SL 596	F G 12

SE	
SE 281	F G 17
SE 290	F G 17
SE 291	F G 17
SE 292	F G 17
SE 293	F G 17
SE 297	F G 17
SE 637	F G 17

MD	
MD 421	F G 19
MD 424	F G 19
MD 970	F G 18
MD 974	G 18
MD 975	G 19
MD 976	F G 19

SD	
SD 840	F G 21
SD 841	F G 23
SD 842	F G 22
SD 844	F G 21
SD 846	F G 21
SD 848	F G 22
SD 850	G 23
SD 852	G 23

SL	
SL 597	G 12
SL 598	G 13
SL 599	F G 13
SL 600	NEW F G 11
SL 609	NEW F G 12
SL 610	F G 13
SL 611	F G 13
SL 612	F G 13
SL 613	G 13
SL 614	F G 12
SL 616	F G 13
SL 665	F G 13
SL 666	F G 13
SL 669	F G 13

MT	
MT 209	NEW F G 28
MT 210	NEW F G 28
MT 213	NEW F G 25
MT 216	NEW F G 25
MT 218	NEW F G 25
MT 227	NEW F G 25
MT 229	NEW F G 25
MT 230	F G 29
MT 231	F G 29
MT 232	F G 29
MT 233	F G 29
MT 236	NEW F G 25
MT 662	F G 29
MT 725	G 26
MT 726	G 26
MT 741	G 29
MT 744	G 29
MT 745	G 29
MT 746	G 29
MT 747	G 29
MT 762	G 26
MT 782	G 26

MS	
MS 734	G 31
MS 737	G 31
MS 738	F G 31

MS	
MS 712	G 31
MS 716	F G 31
MS 717	G 31
MS 733	G 31

SD	
SD 853	F G 22
SD 854	G 22
SD 855	F G 22
SD 856	F G 23
SD 857	F G 23
SD 858	F G 22
SD 859	G 21
SD 863	F G 23
SD 864	F G 22
SD 865	F G 22
SD 866	F G 23
SD 870	F G 23

ST	
ST 110	NEW F G 34
ST 111	NEW F G 35
ST 118	NEW F G 37
ST 129	NEW F G 37
ST 244	NEW F G 37
ST 340	NEW F G 35
ST 341	NEW F G 35
ST 342	NEW F G 33
ST 343	NEW F G 33
ST 346	NEW F G 33
ST 349	NEW F G 33
ST 640	F G 40
ST 645	F G 40
ST 648	F G 40
ST 650	F G 40
ST 656	F G 40
ST 935	G 41
ST 937	F G 41
ST 974	F G 40

EH	
EH 133	F G 42
EH 134	F G 42
EH 139	G 43
EH 140	G 43
EH 145	G 43
EH 147	G 43
EH 148	G 45
EH 150	G 45
EH 152	G 44
EH 153	F G 45
EH 157	G 45
EH 158	F G 43
EH 159	F G 43

MS	
MS 712	G 31
MS 716	F G 31
MS 717	G 31
MS 733	G 31

HG	
HG 978	G 47
HG 980	G 46
HG 984	G 47
HG 990	G 46
HG 992	G 47
HG 993	G 47

NI	
NI 910	G 49
NI 940	G 49
NI 941	G 49
NI 945	G 49
NI 948	G 49
NI 949	G 49
NI 952	G 48
NI 953	G 49
NI 957	G 49
NI 987	G 48
NI 996	G 49
NI 997	G 49

MW	
MW 130	NEW F G 51
MW 136	NEW F G 51
MW 178	NEW F G 52
MW 179	NEW F G 52
MW 181	NEW F G 55
MW 182	F G 59
MW 183	F G 59
MW 184	F G 59
MW 185	F G 59
MW 186	NEW F G 55
MW 190	F G 58
MW 191	F G 58
MW 192	F G 58
MW 193	F G 58
MW 194	F G 57
MW 195	F G 57
MW 196	F G 57
MW 197	F G 57

LW	
LW 096	NEW F G 61
LW 097	NEW F G 61
LW 098	NEW F G 63
LW 099	NEW F G 63
LW 100	NEW F G 64
LW 101	NEW F G 64
LW 237	NEW F G 64
LW 238	NEW F G 64
LW 241	F G 66
LW 242	F G 66
LW 380	G 41
LW 410	G 87
LW 411	G 87
LW 412	G 87
LW 414	G 87
LW 447	F G 66
LW 448	G 66
LW 449	G 41
LW 450	F G 41
LW 461	F G 84
LW 464	G 84
LW 466	G 67
LW 478	G 67
LW 487	G 67
LW 491	G 66
LW 497	G 66
LW 498	G 67
LW 721	F G 84
LW 722	F G 84
LW 723	F G 85
LW 724	F G 84
LW 748	G 87
LW 749	G 87
LW 773	G 67
LW 776	G 39
LW 777	F G 39
LW 821	F G 41
LW 822	F G 40
LW 888	G 67
LW 890	G 67
LW 892	G 66
LW 893	F G 66
LW 994	G 66
LW 996	F 67

WD	
WD 003	F G 72
WD 005	G 74
WD 008	F G 75
WD 024	G 78
WD 029	G 69
WD 034	G 74
WD 035	G 78
WD 048	G 79
WD 049	G 78
WD 066	F G 72
WD 084	F G 74
WD 094	G 75
WD 112	F G 69
WD 114	G 71
WD 115	F G 75
WD 117	G 71
WD 119	G 78
WD 121	G 72
WD 123	G 70
WD 124	F G 69
WD 126	G 81
WD 128	G 72
WD 143	G 75
WD 160	F G 70
WD 161	G 70
WD 162	G 81
WD 163	F G 72
WD 167	G 71
WD 168	G 74
WD 169	F G 76
WD 171	F G 70
WD 172	F G 72
WD 173	F G 71
WD 174	F G 71
WD 175	F G 81
WD 180	G 75
WD 188	F G 81
WD 189	G 81
WD 225	G 75
WD 226	G 81

WD	
WD 234	F G 78
WD 235	F G 76
WD 243	F 70
WD 259	F G 79
WD 288	G 81
WD 296	F G 79
WD 300	F G 74
WD 301	F G 74
WD 302	F G 74
WD 305	F G 75
WD 306	F G 79
WD 307	F G 71
WD 311	F G 78
WD 312	G 79
WD 313	G 74
WD 315	G 79
WD 323	F G 77
WD 324	G 79
WD 325	G 74
WD 326	G 74
WD 330	G 76
WD 331	F G 72
WD 332	F G 76
WD 338	G 81
WD 373	G 81
WD 389	G 81
WD 506	G 79
WD 571	G 79
WD 624	G 79
WD 634	G 78
WD 653	G 71
WD 664	G 78
WD 695	G 75
WD 720	G 72
WD 793	G 70
WD 794	G 70
WD 799	G 78
WD 800	G 70
WD 811	G 70
WD 817	F G 71
WD 818	G 75
WD 820	F G 78
WD 823	G 75
WD 827	G 69

FB	
FB 851	NEW F G 83
FB 899	NEW F G 83
FB 931	F G 84
FB 932	F G 84
FB 933	F G 84

LT	
LT 708	G 87

AB	
AB 010	G 89
AB 019	G 89
AB 021	F G 89
AB 026	F G 89

PW	
PW 426	G 89
PW 436	G 89

현대인테리어필름 인필

INFEEL은 Interior와 Feel의 합성어로서 다양한 분위기 연출은 물론, 현대적이고 미래지향적인 품격 높은 생활 공간을 위한 고품질의 인테리어 필름입니다.



삶의 공간을
보다 아름답게 바꾸는 행복한 변화

infeel

01

뛰어난 작업성



기존 표면 마감재와 비교하여 시공이 간편하고, 작업 효율이 높아 작업 일정을 단축시킬 수 있습니다. 굴곡면 점착은 물론 변경, 유지 보수도 간편하므로 모든 면에서 경제적입니다.

02

높은 내구성



우수한 내구성으로 처음 느낌 그대로 유지됩니다. 뛰어난 수치 안정성으로 열, 온도, 습도에 따른 변형을 최소화하였습니다. 내오염성이 뛰어나 청소가 간편합니다.

03

다양한 용도



레스토랑, 호텔, 병원, 백화점 등의 다중 이용 시설에서부터 아파트, 오피스텔, 실내 건축물의 벽면, 기둥, 천정, 도어, 아트월, 몰딩, 등박스, 칸막이 등 실내의 어떤 공간이든 적용이 가능합니다.



• SOLID

Premium Solid
Solid Matt
Solid
Solid Emboss
Matt Design
Solid Design



• METAL

Metal
Metal Shiny
Stone
Enamel High-gloss
High-gloss
Natural & Innovative



• WOOD

Matt Wood
Luxury Wood
Wood



• FABRIC

Fabric
Leather
Abstract
Paper Weave



한국소방산업기술원

방염 인증 ...

특수 방염처리로 인테리어 공간의 안전까지 생각했습니다. 한국소방산업기술원으로부터 방염인증과 유독한 가스로부터 인명 피해를 줄이기 위한 가스 유해성 검사, 저발연 연기 밀도 검사 등 고품격 품질에 안전을 더했습니다.



실내건축자재
사전적합 확인제품

친환경 자재 인증 ...

새집 증후군 원인 물질을 최소화하기 위한 실내용 건축 자재 사전적합 확인 제도입니다. 실내용 건축 자재는 사용이나 공급 전에 환경 기준 적합 여부, 즉 폼알데하이드, 총 휘발성 유기화합물, 톨루엔 등 3종의 배출량을 시험하여 적합한 제품에 부여되는 인증마크입니다.

Premium Solid

프리미엄 솔리드

페인트의 느낌과 우드 디자인의 질감을 살린 페인티드 우드 제품입니다.

QR 코드를 스캔하여
해당 제품군의 이미지를 확인해 보세요



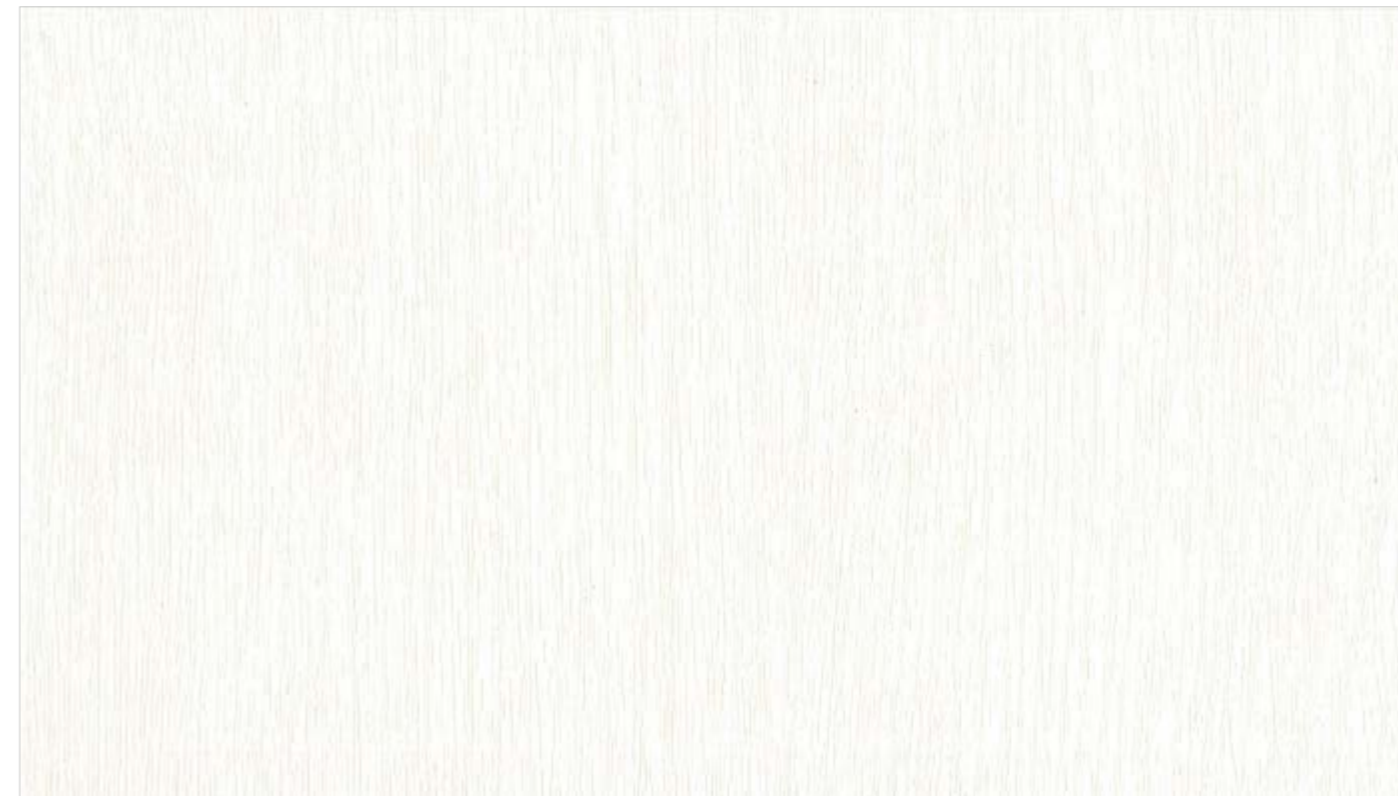
SOLID

NEW 신제품 F 방염 G 비방염



※ 상기 이미지의 색상은 실제 제품 색상과 차이가 있을 수 있습니다.

PS 103



Premium Solid

NEW F G PS 103



Premium Solid

NEW F G PS 107

Premium Solid



※ 상기 이미지의 색상은 실제 제품 색상과 차이가 있을 수 있습니다.

PS 106



Premium Solid

NEW F G PS 104



Premium Solid

NEW F G PS 106



Premium Solid

NEW F G PS 108



Premium Solid

NEW F G PS 109

Solid Matt

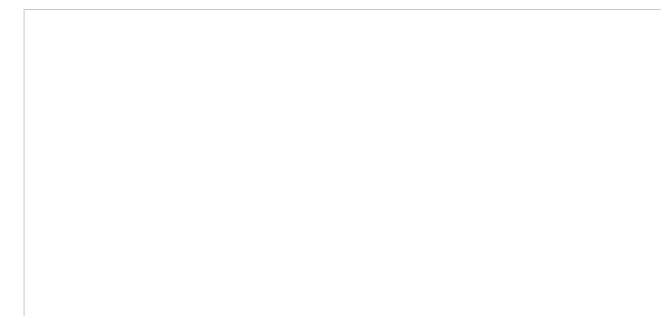
솔리드 매트

표면 특수코팅을 통한 논스크래치(Non-scratch) 기능과 페인팅 기법을 통해 단색의 편안함을 극대화한 프리미엄 제품입니다.

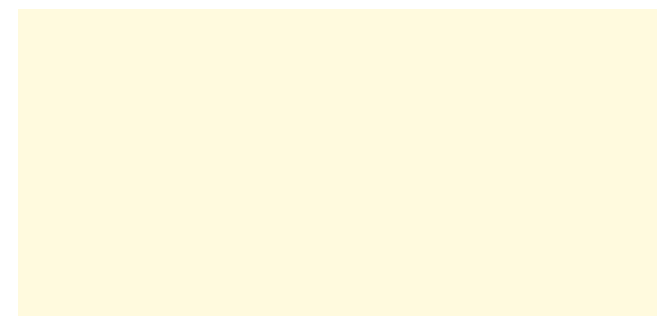


※ 상기 이미지의 색상은 실제 제품 색상과 차이가 있을 수 있습니다.

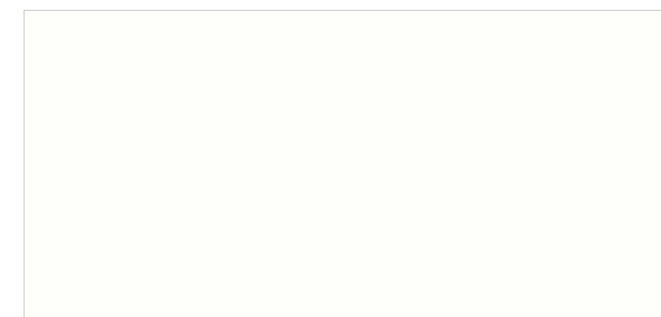
SM 816 · SM 829



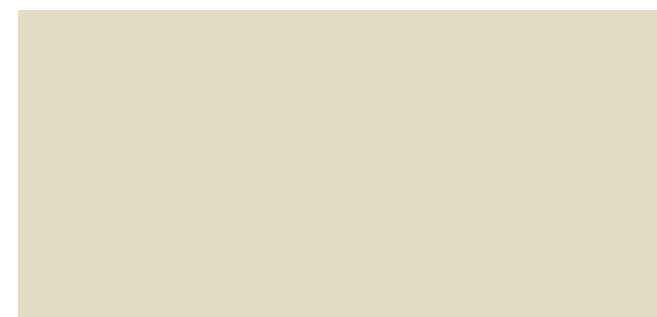
Solid Matt NEW F G **SM 886**



Solid Matt NEW F G **SM 816**



Solid Matt NEW F G **SM 836**



Solid Matt NEW F G **SM 819**

NEW 신제품 F 방염 G 비방염



Solid Matt NEW F G **SM 843**



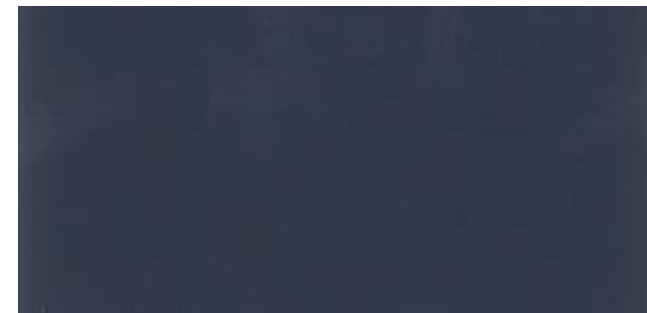
Solid Matt NEW F G **SM 845**



Solid Matt NEW F G **SM 847**



Solid Matt G **SM 885**



Solid Matt F G **SM 834**



Solid Matt NEW F G **SM 829**



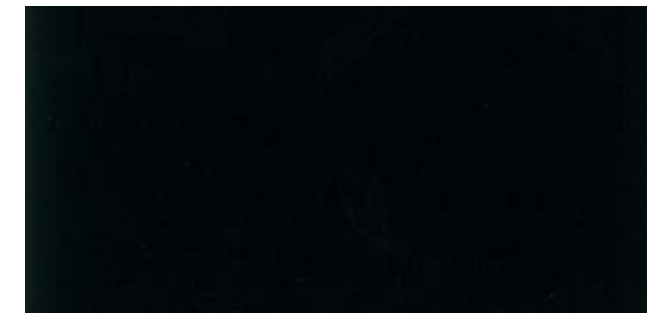
Solid Matt NEW F G **SM 849**



Solid Matt G **SM 837**



Solid Matt F G **SM 835**



Solid Matt F G **SM 839**

Solid

솔리드

온화한 파스텔 톤부터 강렬한 원색에 이르기까지 자연스러움에 색을 입혀 고감각, 고감도의 현대적인 공간을 담아냅니다.

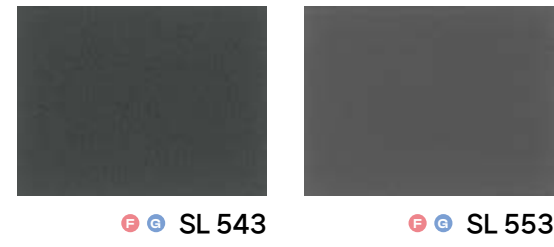
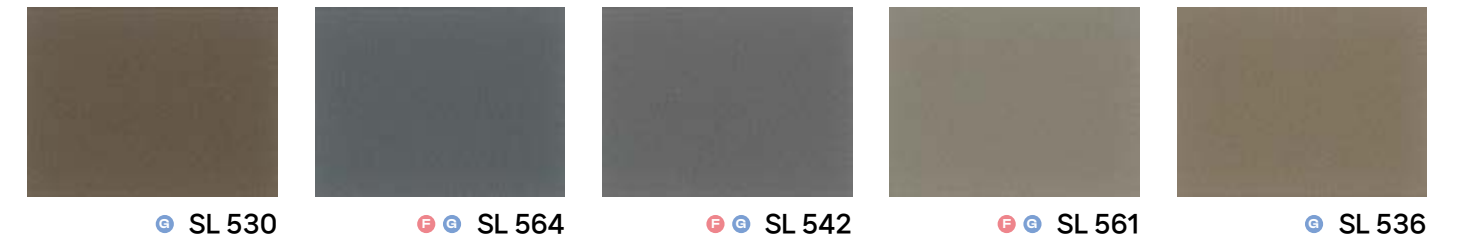
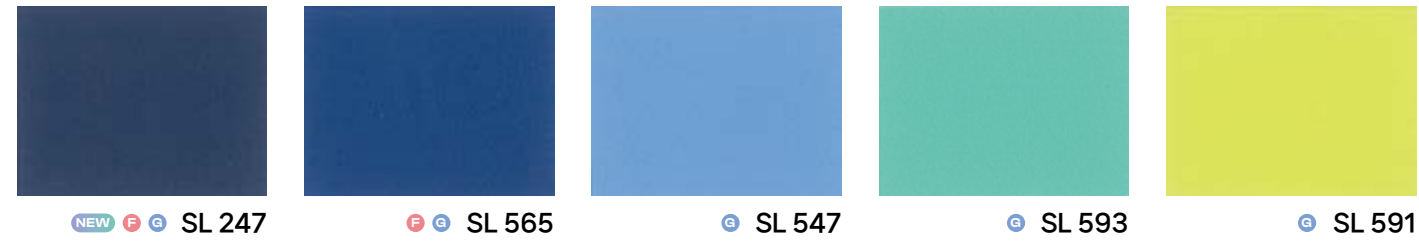
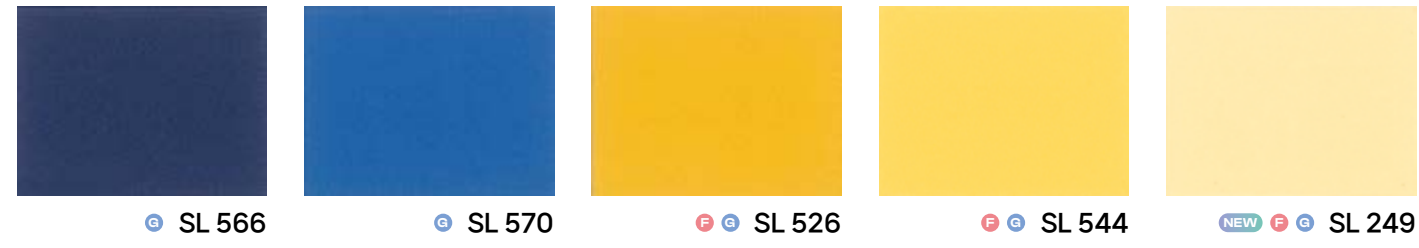


Solid

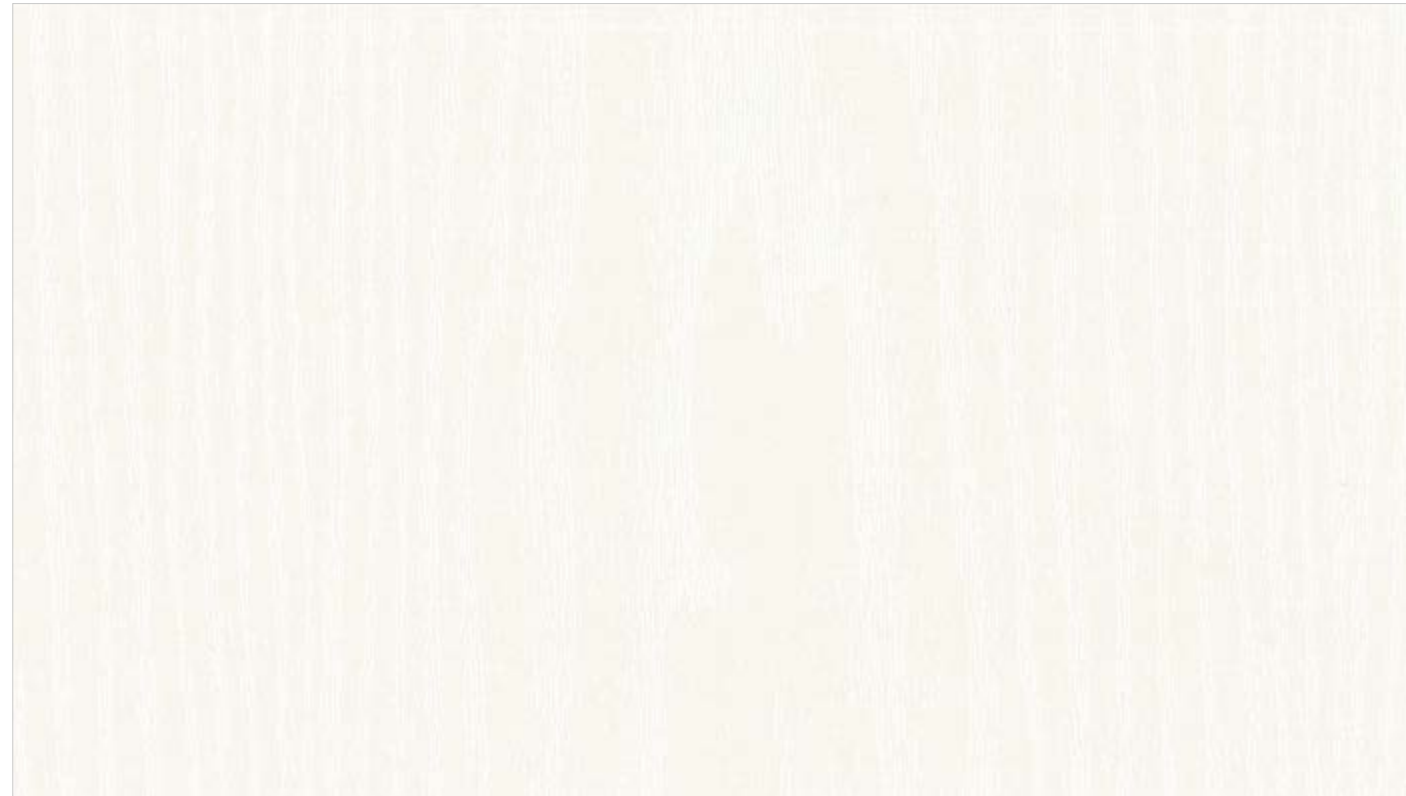


※ 상기 이미지의 색상은 실제 제품 색상과 차이가 있을 수 있습니다.

SL 249 · SL 257



Solid



Solid F E SL 560



Solid F E SL 513



Solid F E SL 554



Solid F E SL 581



Solid F E SL 571



Solid E SL 595



Solid E SL 580



Solid E SL 514



Solid F E SL 559



Solid F E SL 582



Solid F E SL 572



※ 상기 이미지의 색상은 실제 제품 색상과 차이가 있을 수 있습니다. SL 559

Solid Emboss

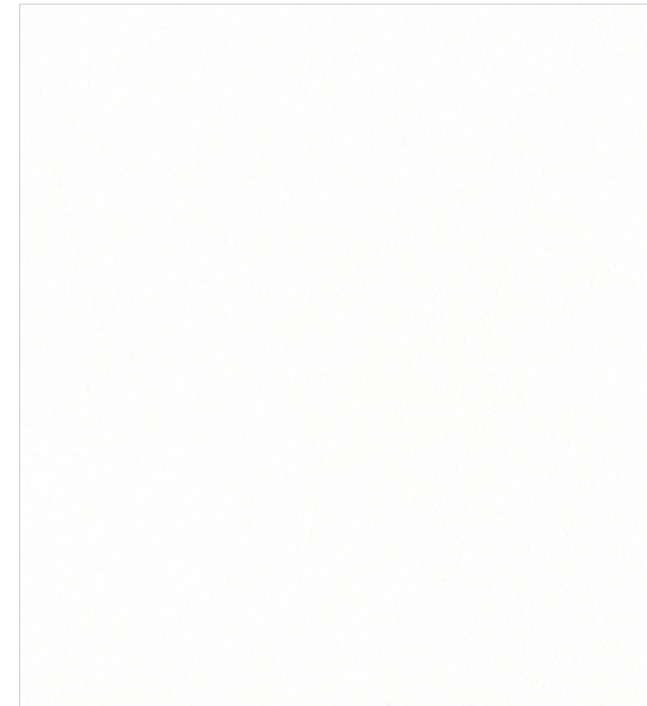
솔리드 엠보스

회벽 질감의 자연스러운 엠보싱이 더해져 페인트를 칠한 것 같은 효과로, 단색의 편안함을 극대화할 수 있어 더욱 깔끔한 공간을 연출할 수 있는 제품입니다.



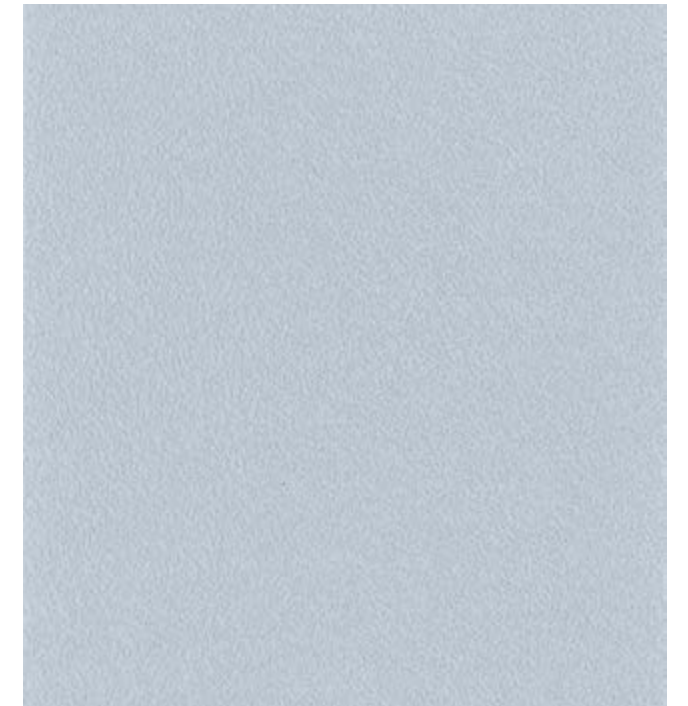
※ 상기 이미지의 색상은 실제 제품 색상과 차이가 있을 수 있습니다.

SE 293



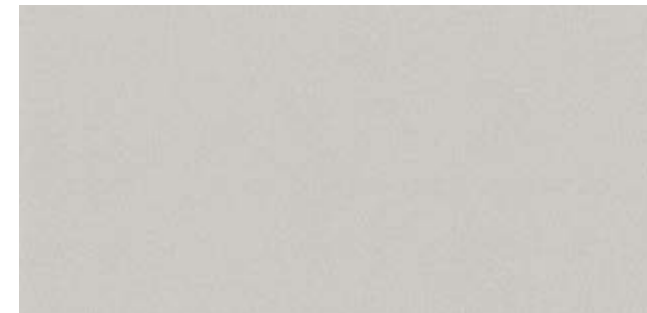
Solid Emboss

SE 281



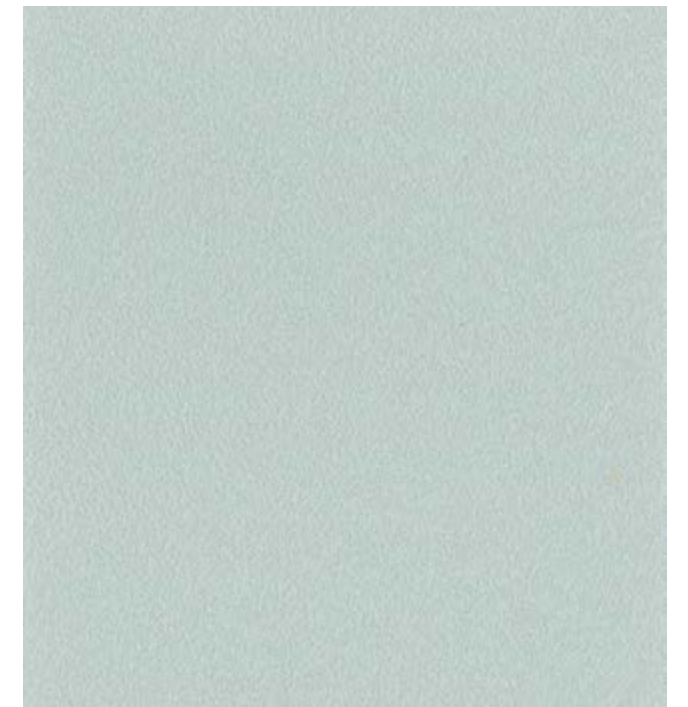
Solid Emboss

SE 293



Solid Emboss

SE 290



Solid Emboss

SE 297



Solid Emboss

SE 291



Solid Emboss

SE 292



Solid Emboss

SE 637

Matt Design

매트 디자인

페인트드 우드 제품에 논스크래치(Non-scratch) 기능을 추가하여 디자인과 기능성을 모두 살린 고품격 제품입니다.



※ 상기 이미지의 색상은 실제 제품 색상과 차이가 있을 수 있습니다.

MD 421



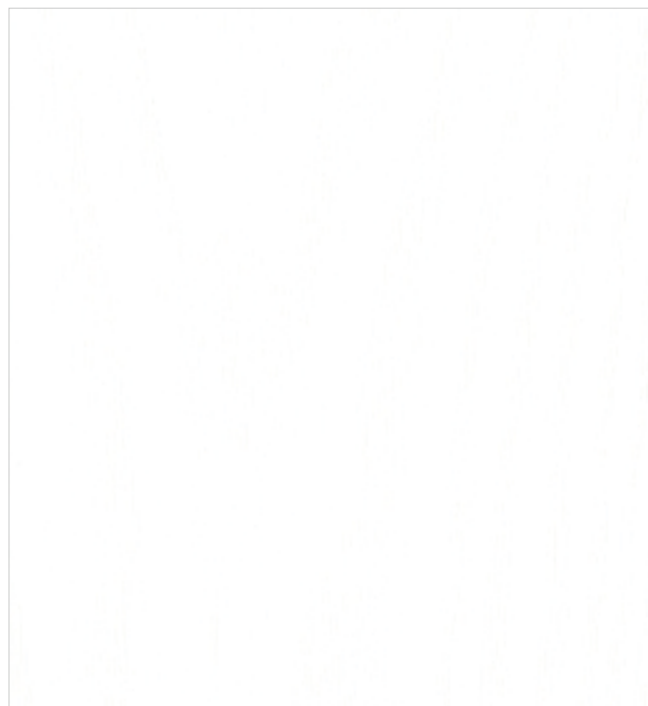
Matt Design

MD 975



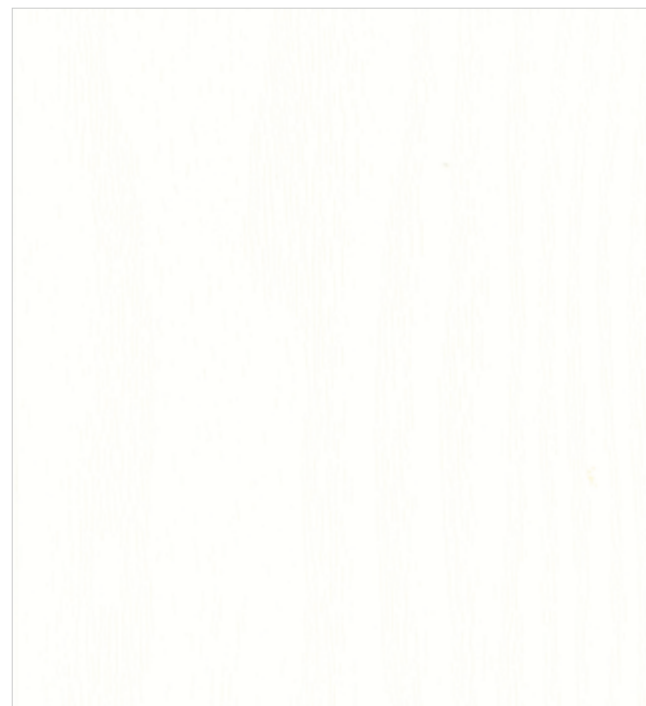
Matt Design

MD 421



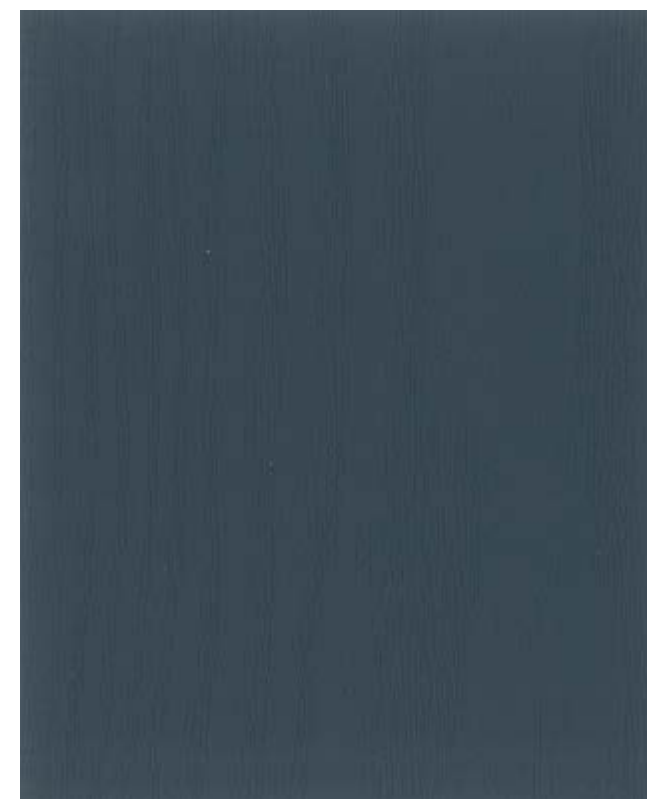
Matt Design

MD 970



Matt Design

MD 974



Matt Design

MD 424



Matt Design

MD 976

Solid Design

솔리드 디자인

원색이 주는 편안함에 엠보와 페인팅을 통해 새롭게 디자인을 연출한 제품으로 원색의 단조로움을 개선한 제품입니다.



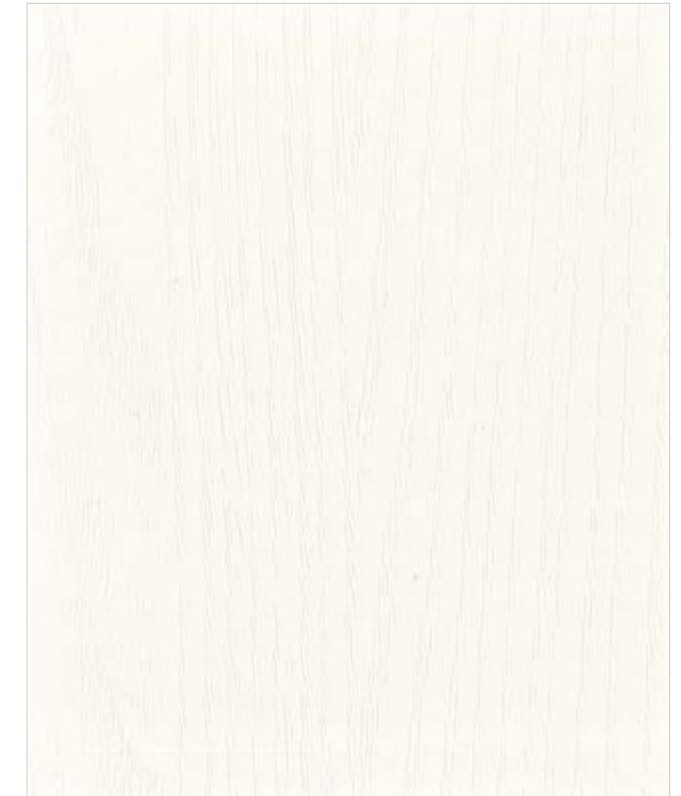
※ 상기 이미지의 색상은 실제 제품 색상과 차이가 있을 수 있습니다.

SD 844



Solid Design

SD 840



Solid Design

SD 844



Solid Design

SD 846



Solid Design

SD 859

Solid Design



Solid Design SD 842



Solid Design SD 855



Solid Design SD 852



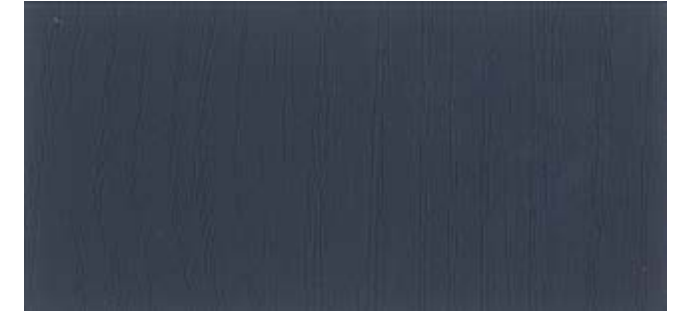
Solid Design SD 856



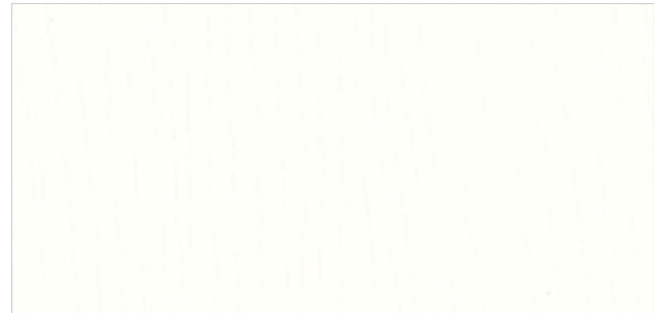
Solid Design SD 848



Solid Design SD 870



Solid Design SD 863



Solid Design SD 854



Solid Design SD 858



Solid Design SD 857



Solid Design SD 841



Solid Design SD 864



Solid Design SD 853



Solid Design SD 850



Solid Design SD 866



Solid Design SD 865

Metal

메탈

금속의 차가움이 손끝에 금방이라도 느껴질 듯,
금속이 주는 모던하고 고급스러운 느낌이 그대로 표현되었습니다.

QR 코드를 스캔하여
해당 제품군의 이미지를 확인해 보세요



METAL



※ 상기 이미지의 색상은 실제 제품 색상과 차이가 있을 수 있습니다.

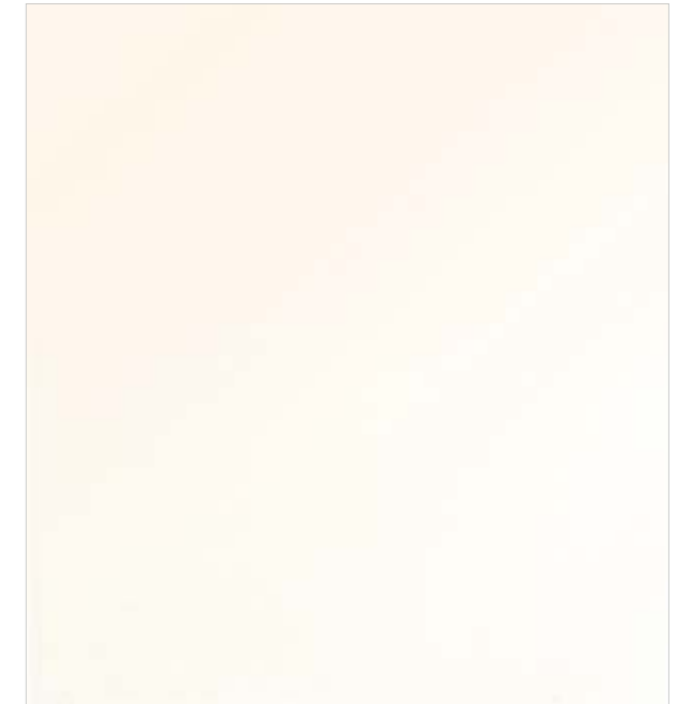
MT 216

NEW 신제품 F 방염 G 비방염



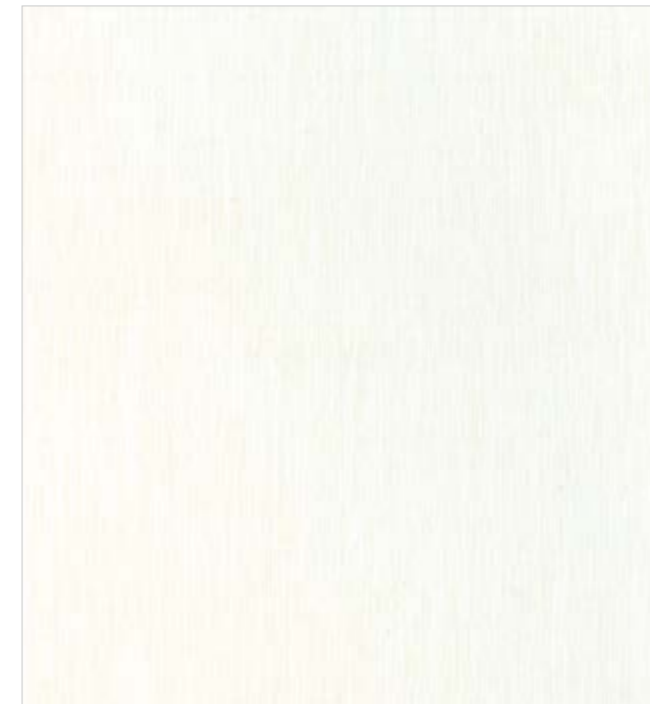
Metal

NEW F G MT 229



Metal

NEW F G MT 236



Metal

NEW F G MT 213



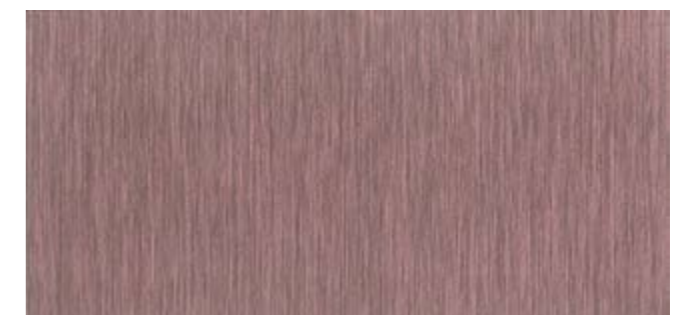
Metal

NEW F G MT 216



Metal

NEW F G MT 218



Metal

NEW F G MT 227

Metal



Metal

MT 725



Metal

MT 726



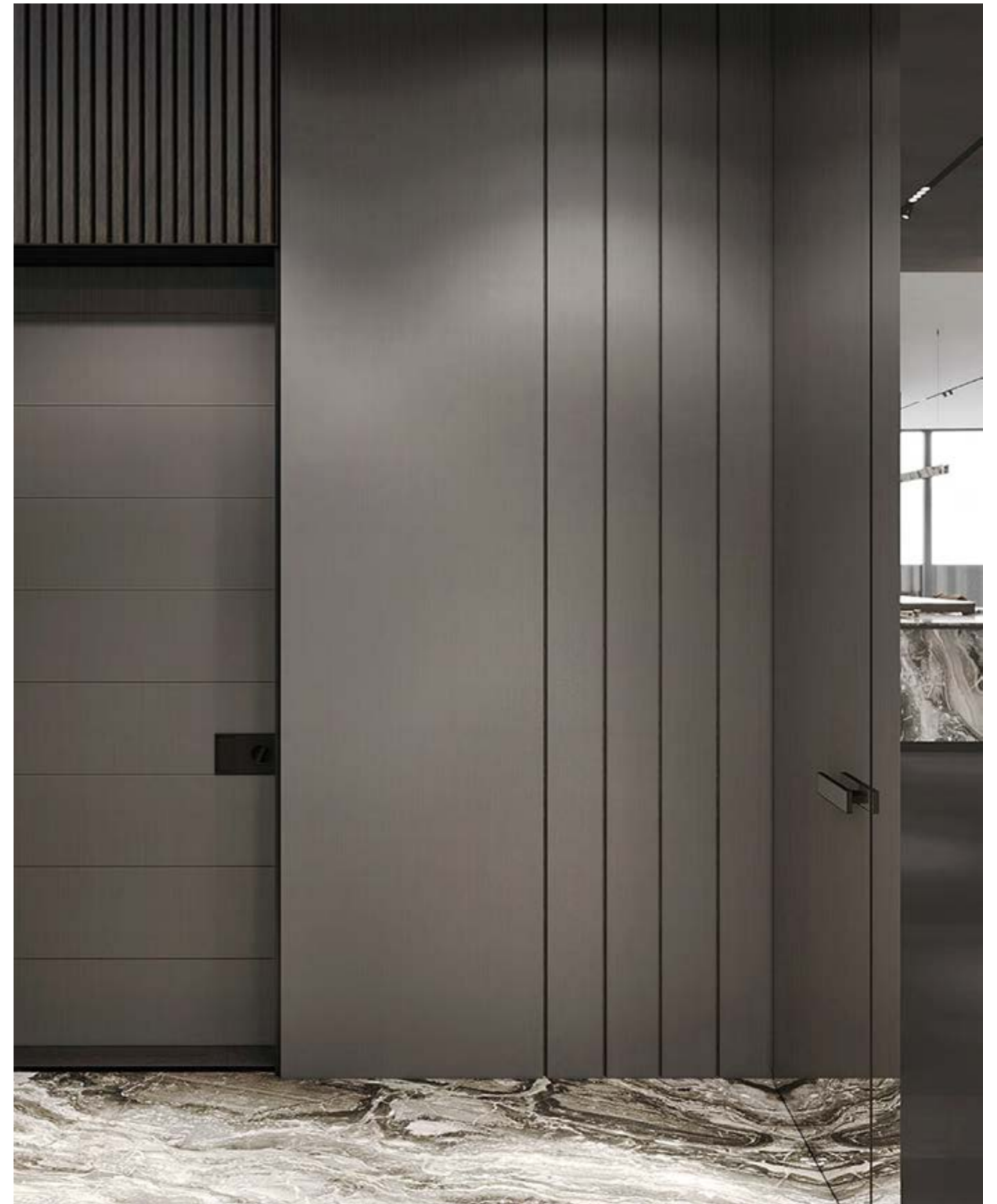
Metal

MT 762



Metal

MT 782



※ 상기 이미지의 색상은 실제 제품 색상과 차이가 있을 수 있습니다.

MT 762

Metal



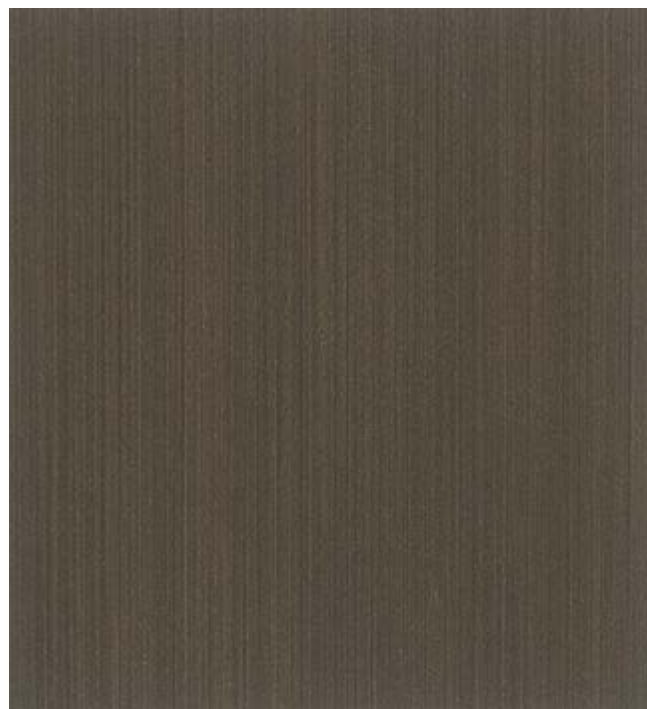
※ 상기 이미지의 색상은 실제 제품 색상과 차이가 있을 수 있습니다.

MT 210



Metal

NEW MT 209



Metal

NEW MT 210



Metal

MT 230



Metal

MT 745



Metal

MT 231



Metal

MT 741



Metal

MT 232



Metal

MT 746



Metal

MT 233



Metal

MT 744



Metal

MT 662



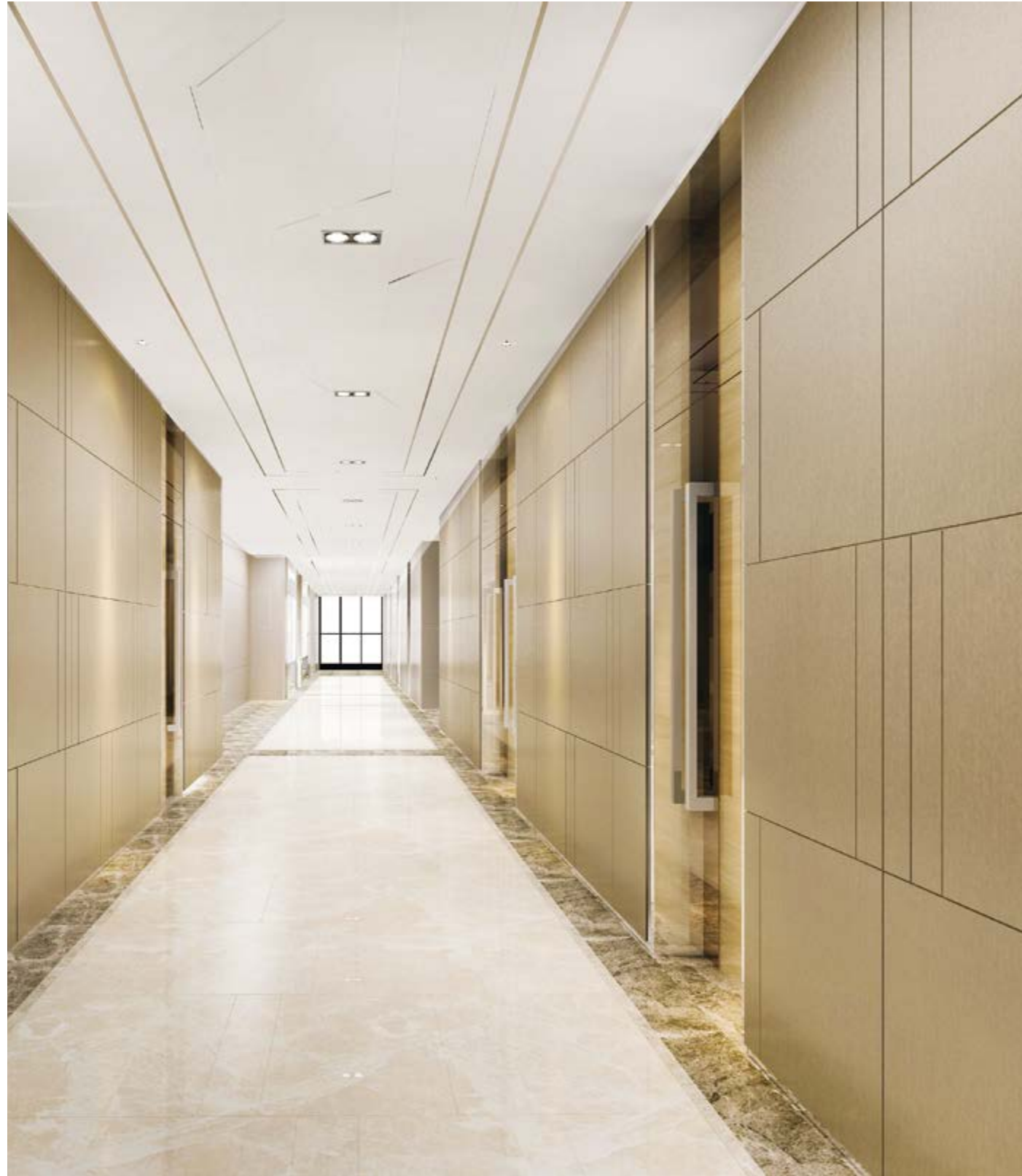
Metal

MT 747

Metal Shiny

메탈 샤이니

개성있는 감각으로 다양한 금속 표면질감을 재현한 고급 마감재입니다



※ 상기 이미지의 색상은 실제 제품 색상과 차이가 있을 수 있습니다.

MS 738



Metal Shiny

MS 734



Metal Shiny

MS 717



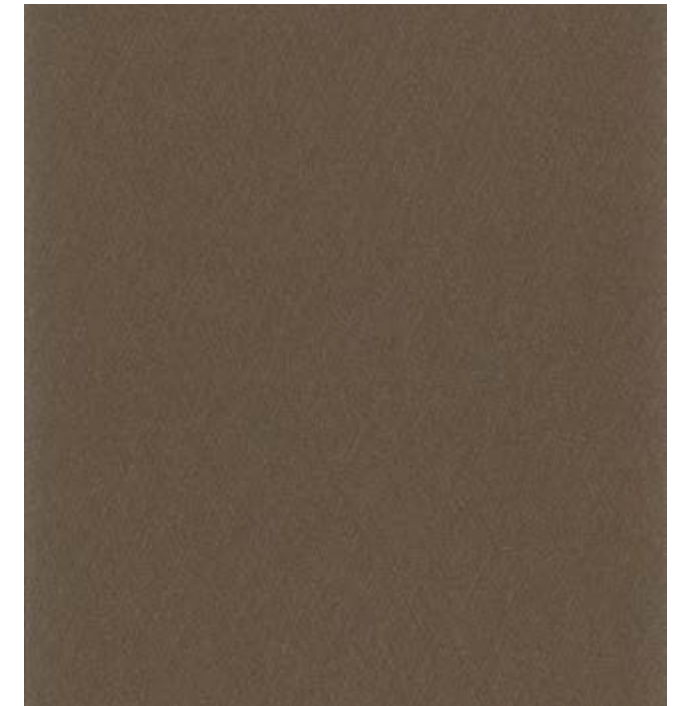
Metal Shiny

MS 738



Metal Shiny

MS 733



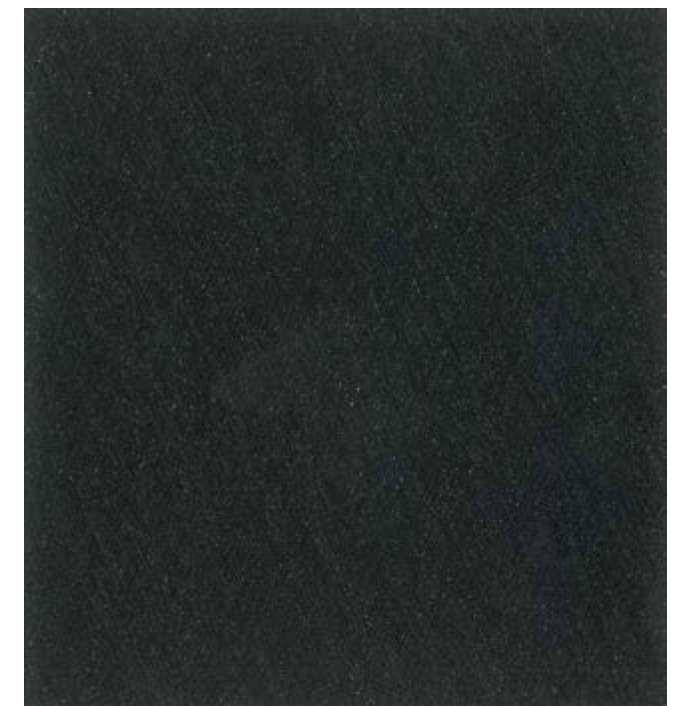
Metal Shiny

MS 712



Metal Shiny

MS 737



Metal Shiny

MS 716

Stone

스톤

자연석, 콘크리트 등의 석재 컨셉을 패턴디자인과 엠보싱으로 구현한 미니멀 인테리어 컨셉에 효과적인 제품입니다.



※ 상기 이미지의 색상은 실제 제품 색상과 차이가 있을 수 있습니다.

ST 342



Stone

NEW F G ST 343



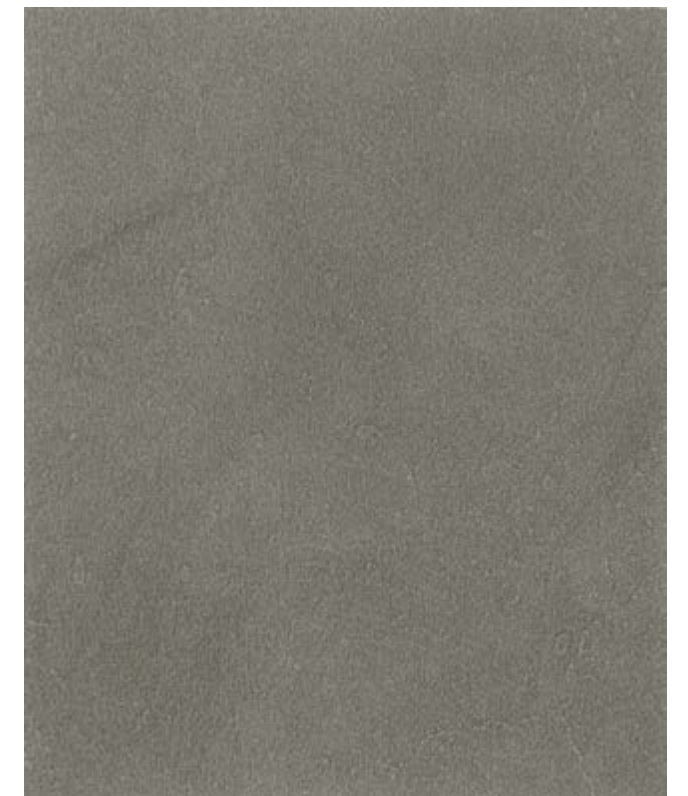
Stone

NEW F G ST 342



Stone

NEW F G ST 346



Stone

NEW F G ST 349

Stone



※ 상기 이미지의 색상은 실제 제품 색상과 차이가 있을 수 있습니다.

ST 110



Stone

NEW F G ST 340



Stone

NEW F G ST 341



Stone

NEW F G ST 110



Stone

NEW F G ST 111

Stone



※ 상기 이미지의 색상은 실제 제품 색상과 차이가 있을 수 있습니다.

ST 129



Stone

NEW F G ST 129



Stone

NEW F G ST 244



Stone

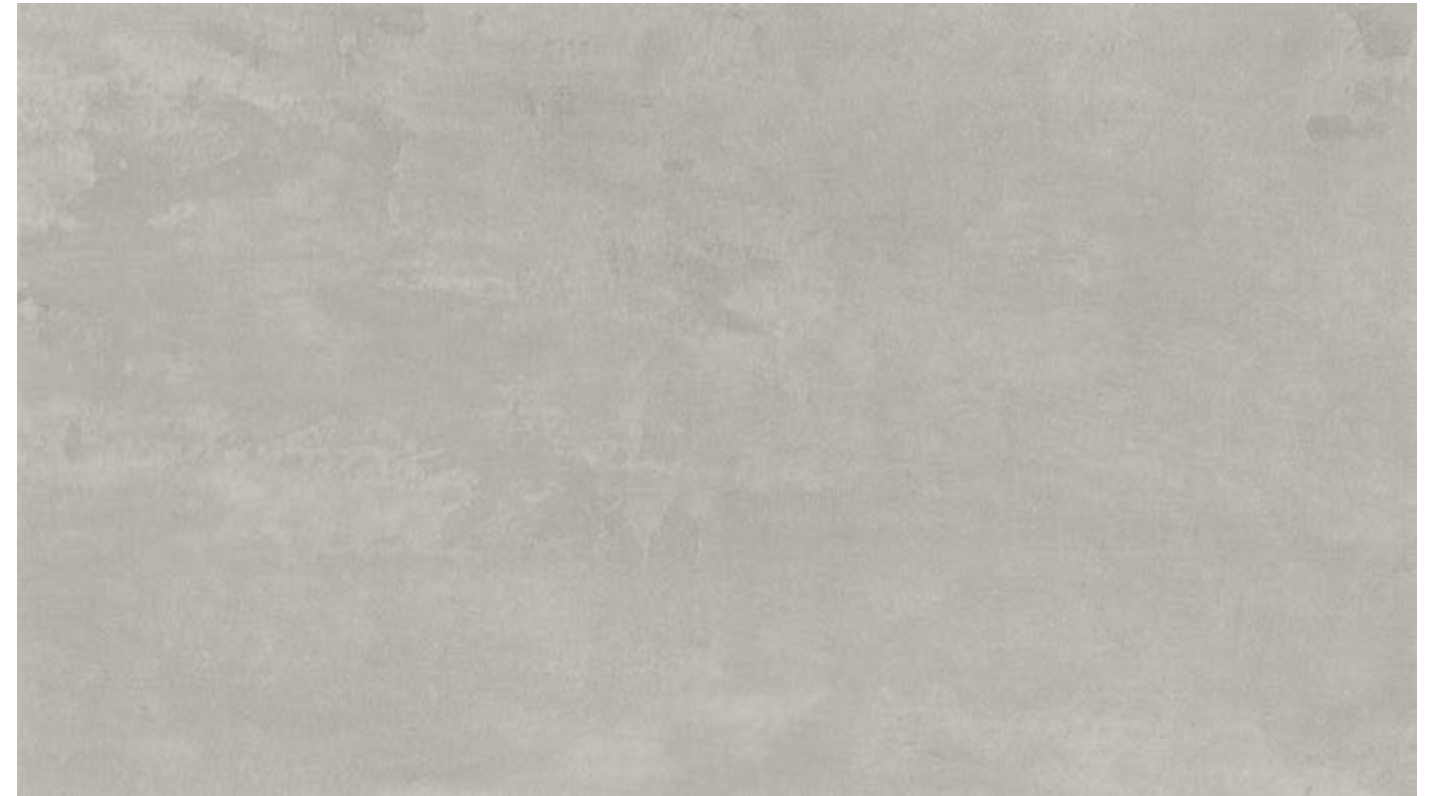
NEW F G ST 118

Stone



※ 상기 이미지의 색상은 실제 제품 색상과 차이가 있을 수 있습니다.

LW 776



Concrete

LW 776



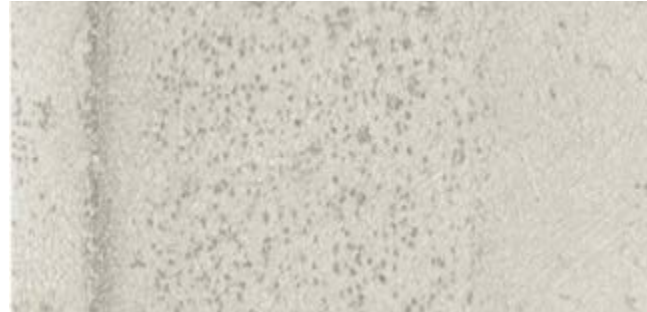
Concrete

LW 777

Stone



Stone ST 648



Stripe Stone ST 974



Stone ST 650



Stone ST 640



Stone ST 656



Stone ST 640



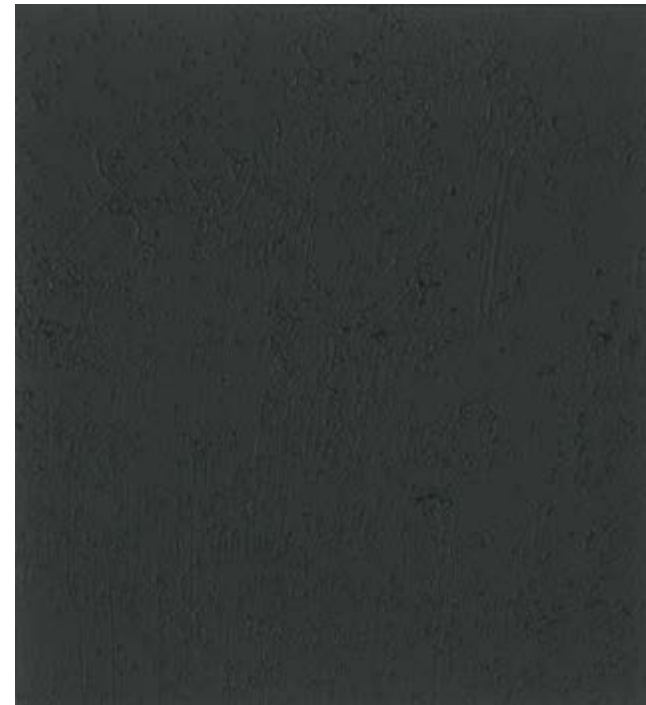
Concrete LW 822



Stone ST 645



Stone ST 935



Stone ST 937



Concrete LW 821



Brick LW 380



Concrete LW 449



Concrete LW 450

Enamel High-gloss

에나멜 하이글로스

에나멜 고광택 표면 코팅으로 가구, 싱크대 등의 표면 마감재로 좋습니다.



※ 상기 이미지의 색상은 실제 제품 색상과 차이가 있을 수 있습니다.

EH 133



Bianca

EH 133



Nero

EH 134



Big Marble

EH 158



Big Marble

EH 159



Marble

EH 147



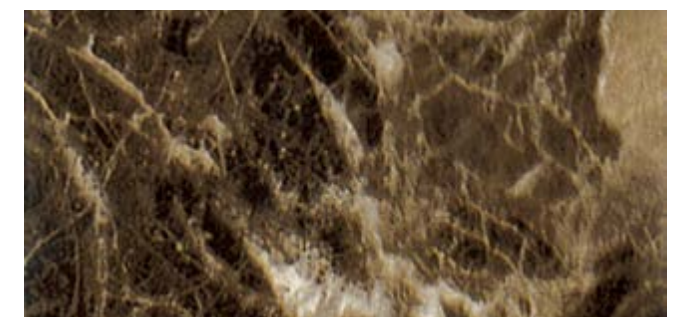
Marble

EH 139



Marble

EH 140



Marble

EH 145

Enamel High-gloss



※ 상기 이미지의 색상은 실제 제품 색상과 차이가 있을 수 있습니다.

EH 153



Marble

EH 148



Marble

EH 150



Marble

EH 152



Marble

EH 153



Herringbone Marble

EH 157

High-gloss

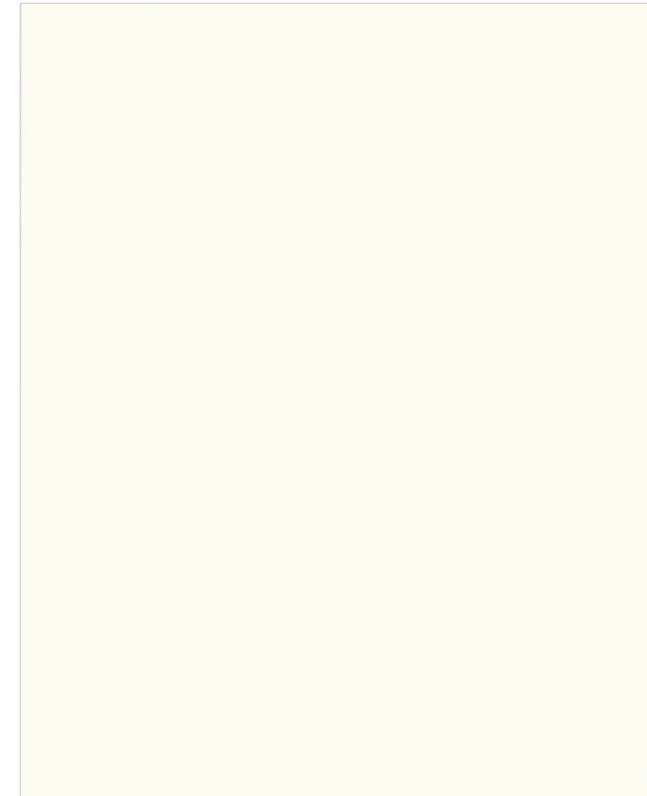
하이글로스

매트한 무광소재와 고풍택 소재에 반짝이는 펄느낌을 더해 더욱 생동감있는 공감을 연출합니다.



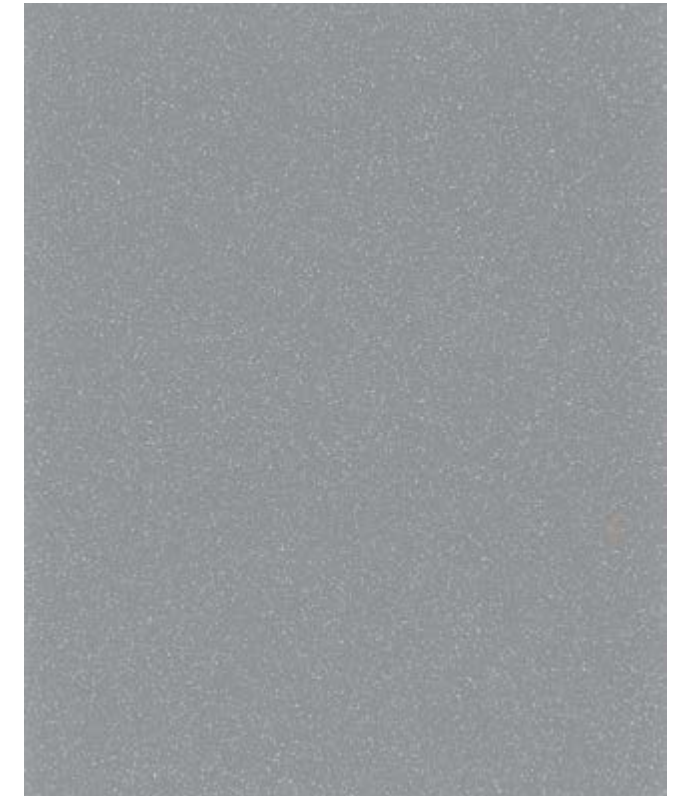
※ 상기 이미지의 색상은 실제 제품 색상과 차이가 있을 수 있습니다.

HG 978



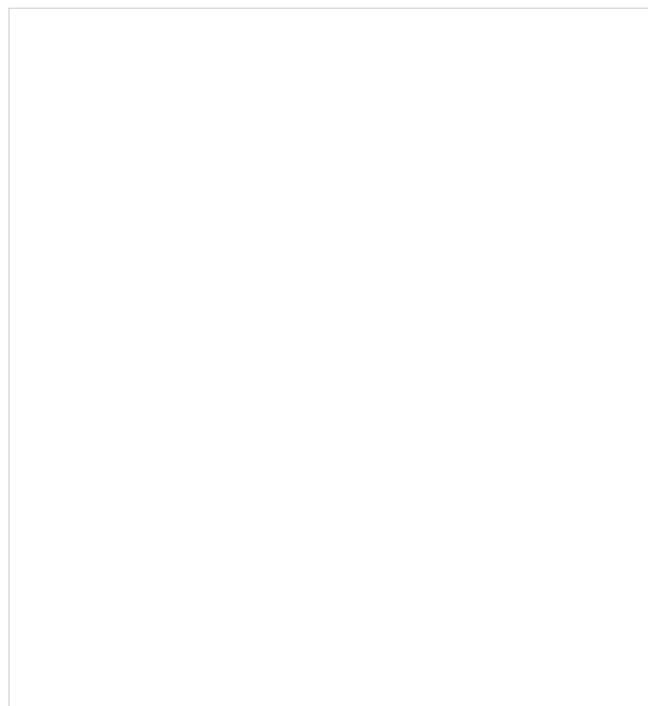
High-gloss

HG 993



High-gloss

HG 978



High-gloss

HG 990



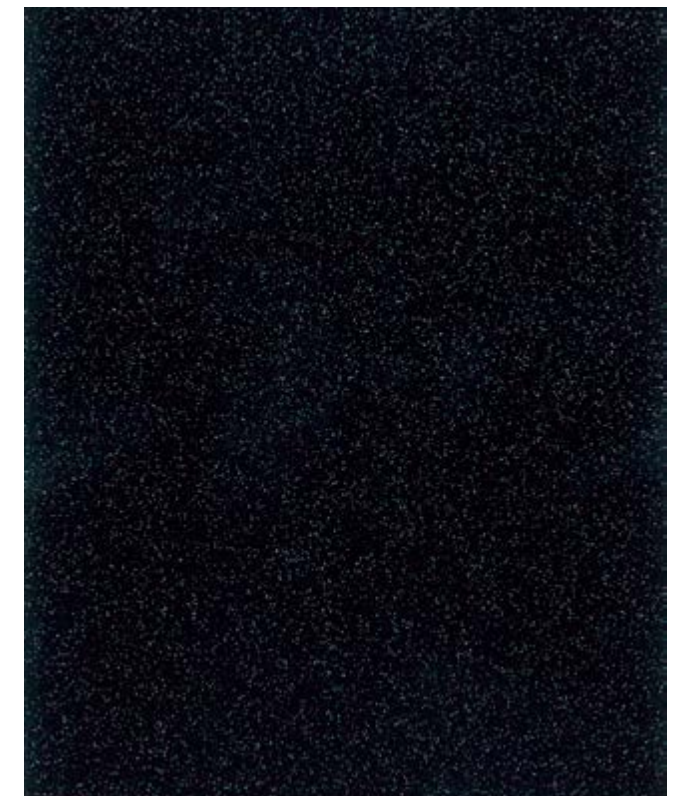
High-gloss

HG 980



High-gloss

HG 992



High-gloss

HG 984

Natural & Innovative

내추럴 & 이노베이티브

특수 인쇄공법을 통한 예술적인 표현으로 고품격 분위기를 연출합니다



※ 상기 이미지의 색상은 실제 제품 색상과 차이가 있을 수 있습니다.

NI 987



Crema Marfil NI 952



Marble NI 987



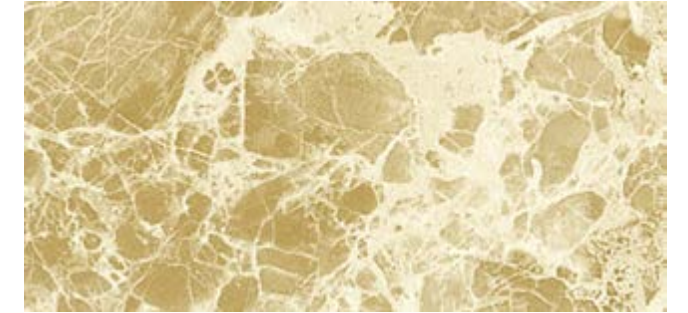
Red Gold NI 910



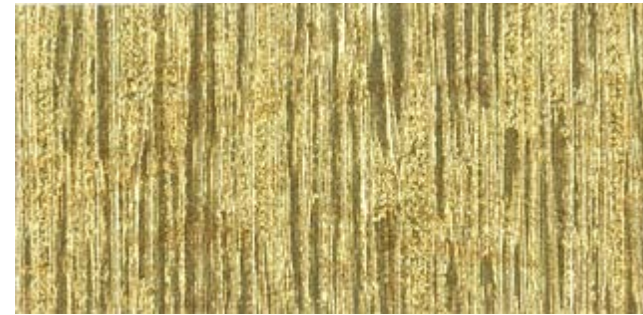
Svevo NI 957



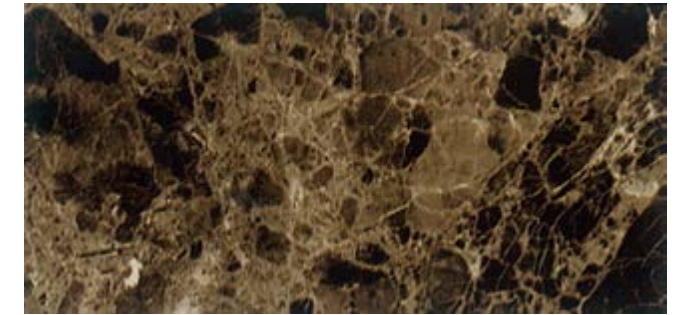
Lime gold NI 941



Maron Emperador NI 945



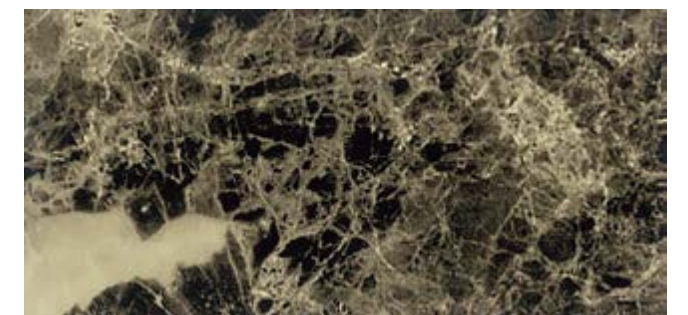
Linearity Gold NI 997



Maron Emperador NI 948



Linearity Light Gold NI 996



Maron Emperador NI 949



Lime Silver NI 940



Nero Marquina NI 953

Matt Wood

매트 우드

QR 코드를 스캔하여
해당 제품군의 이미지를 확인해 보세요



WOOD

특수한 표면 무광 코팅으로 부드러운 감촉이 느껴져 한층 더 고급스러운 프리미엄 우드 제품입니다.



※ 상기 이미지의 색상은 실제 제품 색상과 차이가 있을 수 있습니다.

MW 130

NEW 신제품 방염 비방염



Walnut

NEW F G MW 130



Walnut

NEW F G MW 136

Matt Wood



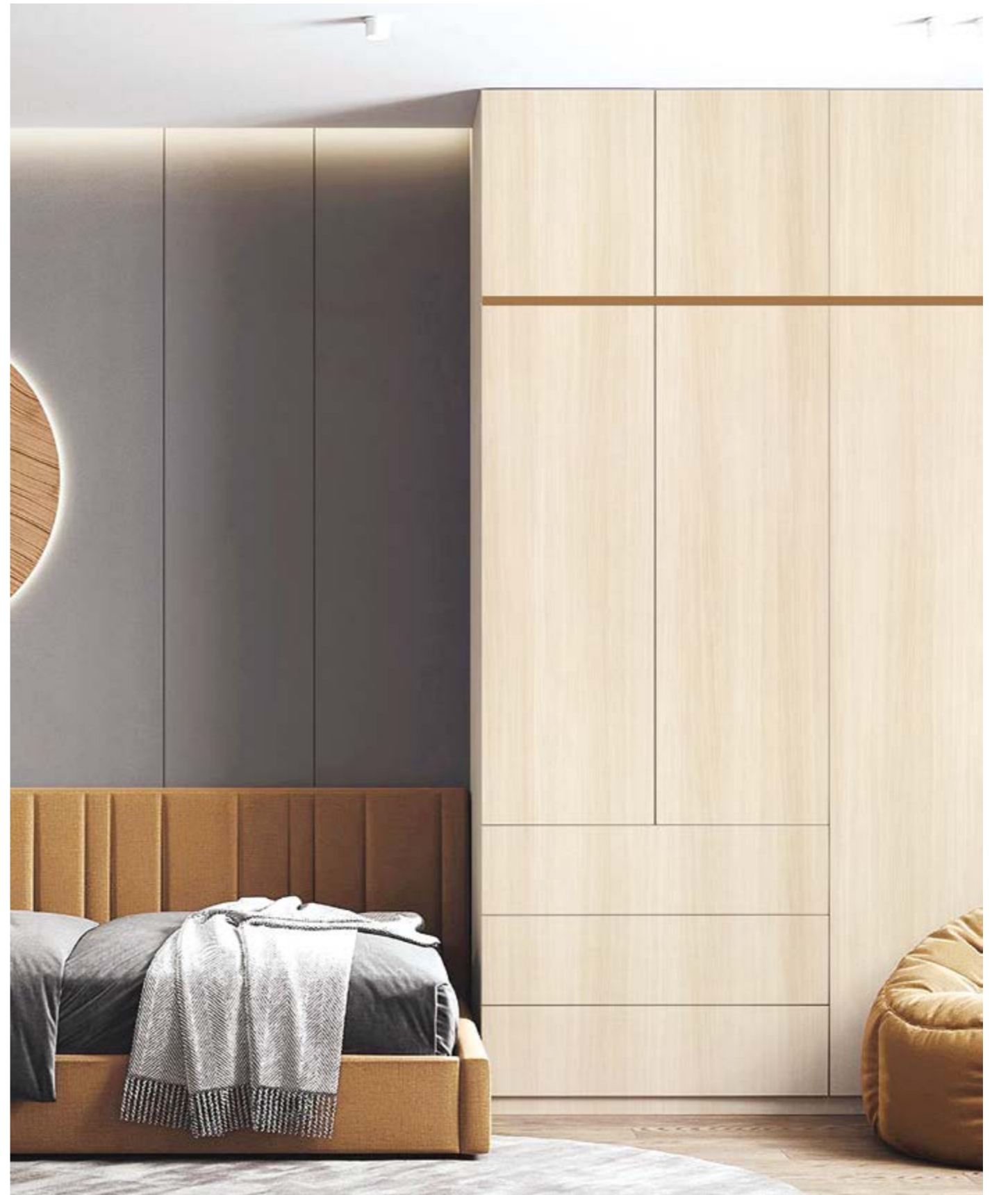
Oak

NEW F G MW 178



Oak

NEW F G MW 179



※ 상기 이미지의 색상은 실제 제품 색상과 차이가 있을 수 있습니다.

MW 178

WOOD

Matt Wood



※ 상기 이미지의 색상은 실제 제품 색상과 차이가 있을 수 있습니다.

MW 186



Ash

NEW 신제품 방염 비방염 MW 181



Ash

NEW 신제품 방염 비방염 MW 186

Matt Wood



※ 상기 이미지의 색상은 실제 제품 색상과 차이가 있을 수 있습니다.

MW 196



Standard Oak

F E MW 194



Standard Oak

F E MW 195



Standard Oak

F E MW 196



Standard Oak

F E MW 197

Matt Wood



Classic Oak

F G MW 190



Classic Oak

F G MW 191



Standard Oak

F G MW 182



Oak

F G MW 184



Oak

F G MW 192



Oak

F G MW 193



Oak

F G MW 185



Standard Oak

F G MW 183

Luxury Wood

럭셔리우드

고급 프리미엄 우드의 질감과 시각적 효과를 극대화한 추상패턴으로 구성되었습니다

NEW 신제품 F 방염 G 비방염



※ 상기 이미지의 색상은 실제 제품 색상과 차이가 있을 수 있습니다.

LW 097



Oak

NEW F G LW 096



Oak

NEW F G LW 097

Luxury Wood



※ 상기 이미지의 색상은 실제 제품 색상과 차이가 있을 수 있습니다.

LW 099



Elm

NEW F G LW 098



Elm

NEW F G LW 099

Luxury Wood



Ash

NEW 방염 비방염 LW 237



Ash

NEW 방염 비방염 LW 238



Oak

NEW 방염 비방염 LW 100



Oak

NEW 방염 비방염 LW 101



※ 상기 이미지의 색상은 실제 제품 색상과 차이가 있을 수 있습니다.

LW 238

Luxury Wood



Pearl Wood 방염 비방염 LW 447



Oak LW 999



Atelier Middle White LW 773



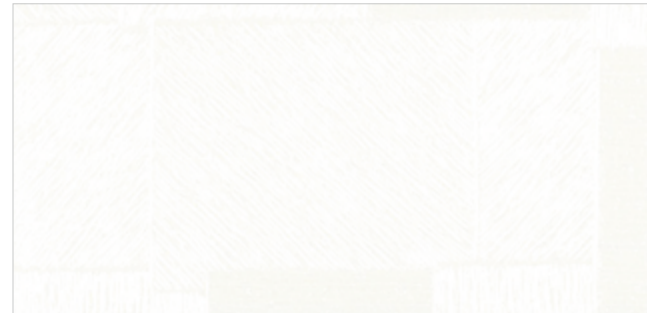
Teak LW 487



Oak LW 491



Artificial Wood LW 497



Maze LW 888



Maze LW 890



Walnut 방염 비방염 LW 241



Walnut 방염 비방염 LW 242



Panel LW 466



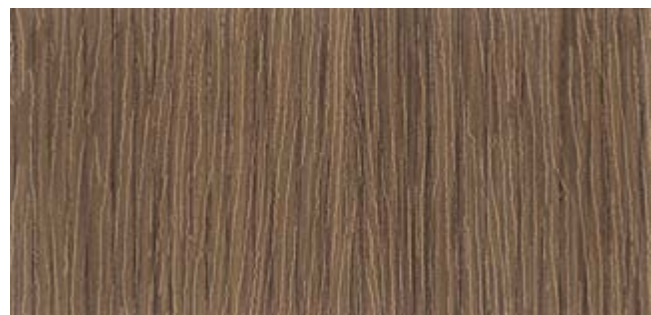
Teak LW 996



Antique LW 892



Antique 방염 비방염 LW 893



Luxury Wood LW 994



Pearl Wood LW 448



Vintage Panel LW 478



Artificial Wood LW 498

Wood

우드

가장 친자연적인 소재. 우드의 따뜻함과 편안함을 자연스러운 나무 무늬결로 고스란히 담았습니다.



※ 상기 이미지의 색상은 실제 제품 색상과 차이가 있을 수 있습니다.

WD 827



Elm

WD 029



Spruce

WD 124



Cream Pearl

WD 112



Antique

WD 827

Wood



Elm WD 904



Birch WD 794



Antique WD 828



Walnut WD 117



Oak WD 161



Ivy WD 123



Anigre WD 307



Oak WD 653



White Ash WD 160



Birch WD 243



Oak WD 114



Pine WD 902



Birch WD 793



Ash WD 811



Oak WD 817



Oak WD 173



Ash WD 800



Oak WD 171



Oak WD 167



Real Panel Oak WD 174

Wood



French Oak G **WD 128**



Oak F G **WD 331**



Oak F G **WD 172**



Ash G **WD 121**



Elm F G **WD 066**



Teak G **WD 720**



Oak F G **WD 163**



Oak F G **WD 906**



Pine G **WD 903**



Oak F G **WD 003**



※ 상기 이미지의 색상은 실제 제품 색상과 차이가 있을 수 있습니다.

WD 720

Wood



Oak WF WG **WD 084**



Maple WF WG **WD 301**



Teak WF WG **WD 305**



Pine WG **WD 094**



Maple WF WG **WD 300**



Sycamore WF WG **WD 302**



Oak WG **WD 818**



Maple WG **WD 180**



Maple WG **WD 325**



Limba WG **WD 313**



Oak WF WG **WD 115**



Pine WG **WD 695**



Oak WG **WD 005**



Noce WG **WD 034**



Oak WG **WD 823**



Cherry WF WG **WD 008**



Maple WG **WD 326**



Oak WG **WD 168**



Oak WG **WD 143**



Oak WG **WD 225**

Wood



Oak

WD 332



Oak

WD 235



※ 상기 이미지의 색상은 실제 제품 색상과 차이가 있을 수 있습니다.

WD 235



Oak

WD 330



Oak

WD 169



Teak

WD 323

Wood



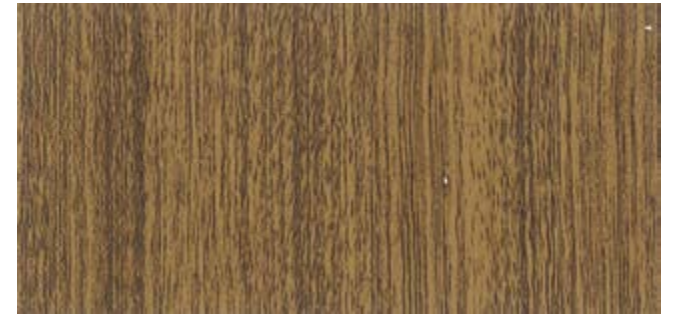
Oak NEW 방염 비방염 **WD 234**



Teak 비방염 **WD 119**



Teak NEW 방염 비방염 **WD 306**



Walnut 비방염 **WD 506**



Teak 비방염 **WD 799**



Acacia NEW 방염 비방염 **WD 311**



Cherry 비방염 **WD 312**



Sen Antique 비방염 **WD 315**



Noce 비방염 **WD 035**



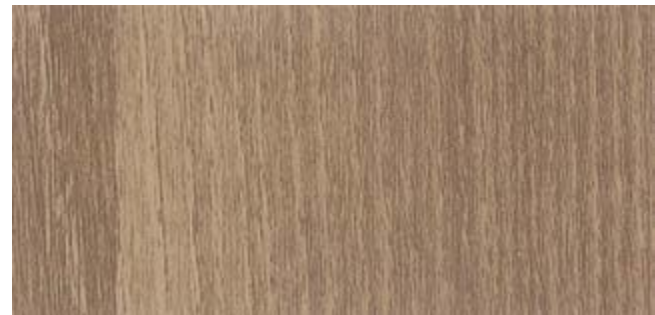
Cherry 비방염 **WD 634**



Cherry 비방염 **WD 571**



Teak 비방염 **WD 324**



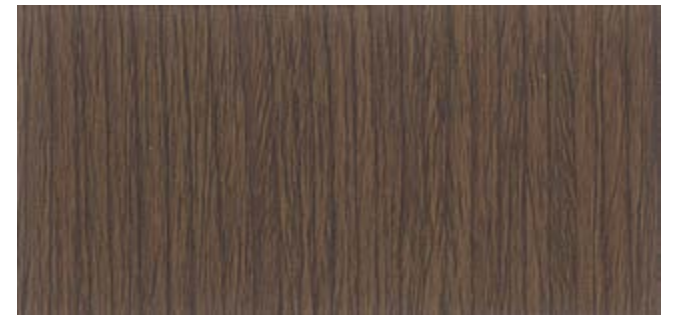
Acacia 비방염 **WD 049**



Cherry 비방염 **WD 664**



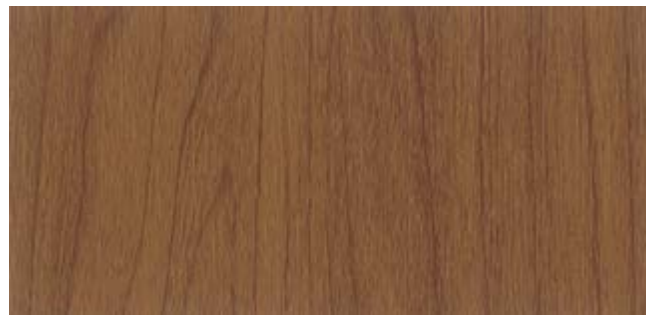
Cherry 비방염 **WD 624**



Walnut NEW 방염 비방염 **WD 259**



Anigre NEW 방염 비방염 **WD 820**



Cherry 비방염 **WD 024**



Teak 비방염 **WD 048**



Walnut NEW 방염 비방염 **WD 296**

Wood



※ 상기 이미지의 색상은 실제 제품 색상과 차이가 있을 수 있습니다.

WD 389 · WD 175



Walnut

WD 189



Oak

WD 162



Walnut

WD 288



Sen Antique

WD 338



Walnut

WD 188



Graphic Weave

WD 389



Oak

WD 226



Antique Pine

WD 126



Real Panel Black

WD 175



Antique Wood

WD 373

Fabric

패브릭

섬유원단의 직조감을 표현한 내추럴컨셉의 인테리어 마감재로, 편안하고 안정적인 공간 연출을 제안합니다.

QR 코드를 스캔하여 해당 제품군의 이미지를 확인해 보세요



FABRIC

NEW 신제품 방염 비방염



※ 상기 이미지의 색상은 실제 제품 색상과 차이가 있을 수 있습니다.

FB 851



Fabric

NEW F G FB 899



Fabric

NEW F G FB 851

Fabric



Fabric F G LW 461



Fabric F G LW 721



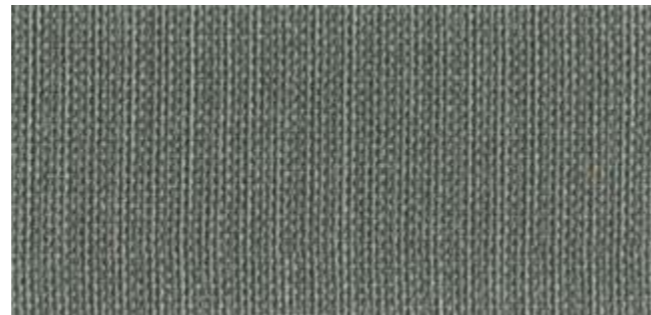
Fabric G LW 464



Fabric F G LW 722



Linen F G FB 933



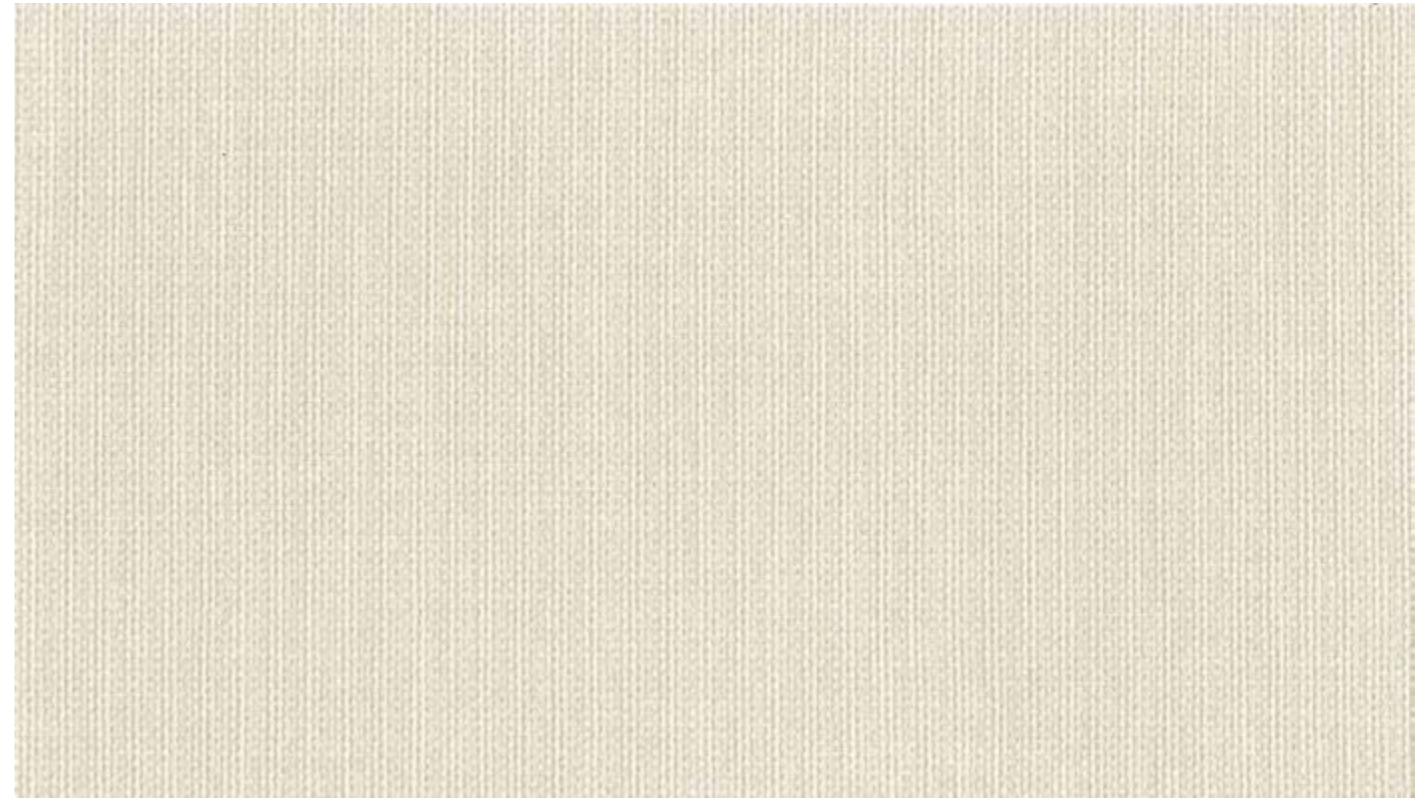
Fabric F G LW 724



Linen F G FB 932



Linen F G FB 931



Fabric F G LW 723



※ 상기 이미지의 색상은 실제 제품 색상과 차이가 있을 수 있습니다. FB 932

Leather

레더

천연가죽에서만 느낄 수 있는 부드럽고, 풍부한 질감을 표현하였습니다.



※ 상기 이미지의 색상은 실제 제품 색상과 차이가 있을 수 있습니다.

LW 749



Basic

LW 748



Leather

LT 708



Basic

LW 749



Artificial Leather

LW 410



Artificial Leather

LW 412



Artificial Leather

LW 411



Artificial Leather

LW 414

Abstract

앱스트랙트

자연의 아름다움이 사실감 있는 현대적 표현기법을 통해 새롭게 재탄생 하였습니다.

Paper Weave

페이퍼 위브

천연 종이의 독특한 질감과 자연미가 돋보이는 고품격 분위기를 연출합니다



※ 상기 이미지의 색상은 실제 제품 색상과 차이가 있을 수 있습니다.

AB 010



Diaper

AB 021



White Metal

AB 019



Diaper

AB 026



Stone

AB 010



Paper Weave

PW 426



Paper Weave

PW 436

Application conditons and product handling

To ensure the best quality finish, please be sure to follow the recommended settings.

Temperature and Dampness

- INFEEL adhesive films should be applied when air and surface temperature are between 68°F(20°C) and 77°F(25°C).
- The minimum recommended temperature is 53°F(11°C). If the temperature is below 53°F : use a heater, such as a portable gas – fired infrared radiant heater to raise the temperature.

High Temperature / Low Temperature Dampness

- Do not apply to damp surfaces. The surface should be completely dry prior to beginning the installation.
- Utilize a heat gun for adhesion strengthening.

Work Environment

- **Proper lighting.**
The working area should be well lit in order to prevent air pockets or wrinkles on the film.
- **Dust free.**
Working in a dust free area reduces the potential of particles sticking into the film.

Product Handling

- The film must be kept in a cool and dry place. The product should be installed within one year of purchase.
- Note :** If handling film in the winter, cold weather conditions can lead to cracks on the product.
- Tip :** Roll up the remaining film and store it inside a paper tube. This will prevent the film from getting damaged.

Surface Preparation

The condition of the surface is critical for a quality installation and finish. As a rule, INFEEL adhesive film can be applied onto any clean, dry, smooth or even slightly porous surfaces. These surfaces must be free of dust, grease and wax : this includes for example, veneer board, aluminum, stainless steel, glass and most painted surfaces. Fresh primer must be completely dry before application because the vapors from the solvents can result in blistering and excessive shrinkage.

Matt Wood / Matt Design / Solid Matt

When constructing bending area, press the product with appropriate force and pressure it completely at surface because the product can be difficult to construct overlapping due to special surface coating treatment.

Wood / Veneer / Hardboard

1. Smooth and polish the surface, using #180 sandpaper.
2. If there are rough, rugged or joint areas then treat the areas with putty (a filling or tamping) and follow step 1.
3. Coat the surface evenly with the exclusive primer for INFEEL adhesive films.

Steel / Aluminum / Stainless

1. Smooth and polish the surface, using #180 sandpaper. Scrape the rust off the surface and remove the filth with paint(lacquer) thinner.
2. If there are rough, rugged or joint areas then treat the areas with poly – putty and follow step 1.
3. Coat the surface evenly with the exclusie primer for INFEEL adhesive films. Try not to leave primer residue to the surface border.

주의사항

시공 전 점검

필름이 시공되는 피착재의 종류나 상태에 따라 문제가 발생할 수 있으니 시공 전 반드시 점검하십시오.

- MDF의 밀도가 균일하지 않으면 방염 성능과 접착력이 저하될 수 있으니 밀도가 균일한 MDF를 사용하십시오.
- MDF의 습기가 많으면 접착력이 저하될 수 있으니 점검 또는 충분히 건조하십시오.
- 도장면은 프라이머에 의한 손상이 없는지를 사전에 확인하시고, 오염물은 사전에 제거하십시오.
- 목재류의 모서리나 옛지가 거칠거나 평평하지 않으면 시공 시 들뜸의 원인이 될 수 있으니 흠집은 페티로 메우시고 샌드페이퍼로 연마하여 준비하십시오.

소비자가 선정한 인필의 제품에 대해 이상 유무(패턴명, 외관 상태 등)가 없는지 사전에 검수 작업을 하십시오.

프라이머 처리

프라이머 처리 시 피착재 중 목재류의 측면(절단면)은 프라이머의 흡수가 높으므로 2-3회 중복 도포하여 주시고 충분히 건조하여 주십시오.

- 중복 도포는 먼저 도포한 프라이머가 완전히 건조된 후 실시합니다.
- 특히 수성 프라이머는 습도나 온도에 따라 건조가 늦어질 수 있으니 건조에 각별히 유의하시기 바랍니다.

작업 온도 및 습도

- 봄, 가을 새벽 현장 시공 시 반드시 새벽 습기에 의하여 벽체에 잔존 가능한 습기를 제거해 주십시오.
- 인필의 접착은 원칙적으로 피접착면의 온도가 20-25°C일때 적합합니다.
- 시공시 최적 온도는 15°C이며, 미만일 경우 적외선램프, 제트 히터, 가열 드라이기 등을 이용하여 표면 온도를 높여 주십시오.
- 피착재에 습기가 있다면 접착력이 저하되므로, 반드시 습기를 제거하고 건조한 뒤 시공하십시오.

특정 제품 시공 시 유의사항

Leather / Paper Weave

- 제품 두께가 다른 제품보다 두꺼운 제품은 중첩 시공 시 주의하십시오.

Natural & Innovative / Marble

- 특수 가공을 통한 표면 처리된 제품으로, 가급적 들림 시공을 피해 주시고 모서리 부위 시공 시 부드럽게 눌러 주십시오.

High-Gloss

- 필름 표면의 광택 효과를 위해 깨끗한 환경에서 시공하십시오. 유광 처리된 원단으로 시공 시 스크래치가 나지 않도록 부드러운 소재로 시공하십시오.

Matt Wood / Matt Design / Solid Matt

- 해당 제품은 특수 표면 코팅 처리로 인해 겹침 시공이 어려울 수 있습니다. 꺾임 시공 시 적당한 힘으로 눌러주어 완전히 압착시켜 주십시오.

운송 및 보관 시 주의사항

- 충격에 약한 제품이므로 취급 시 던지거나 떨어트리지 않도록 주의하십시오.
- 저온에서는 잔금이 생길 수 있으니 운송 시 각별히 주의하십시오.
- 자외선에 의한 변색 우려가 있습니다.
- 제품과 과도한 피부 마찰은 삼가 주십시오.

인증서



사전 적합 확인



10대 중금속 및 가소제



KC 안전 기준 준수



환경표지 인증서



친환경 건축자재 인증서



난연고시 성능평가



내광성 테스트



내오염성 테스트



치수 안정성 테스트



항균 테스트 (항균 제품에 한함)

